



FORESTA DE ZAPALLAR

Compra tu parcela familiar en un proyecto con más de 20 años de trayectoria, elegido por cientos de familias, con más de 1000 parcelas vendidas. Disfruta la tranquilidad de la naturaleza, a 20 minutos de las playas de Maitencillo, Cachagua y Zapallar, control de acceso, seguridad, CCTV, brigadas de incendios, sistema vial rural, servicios a solo 5 minutos, cercanos a colegios, supermercados y de fácil conectividad.



Invierte en un proyecto con **urbanización garantizada**: agua potable y energía eléctrica, lo que contribuye a su plusvalía.

Parcela G-04



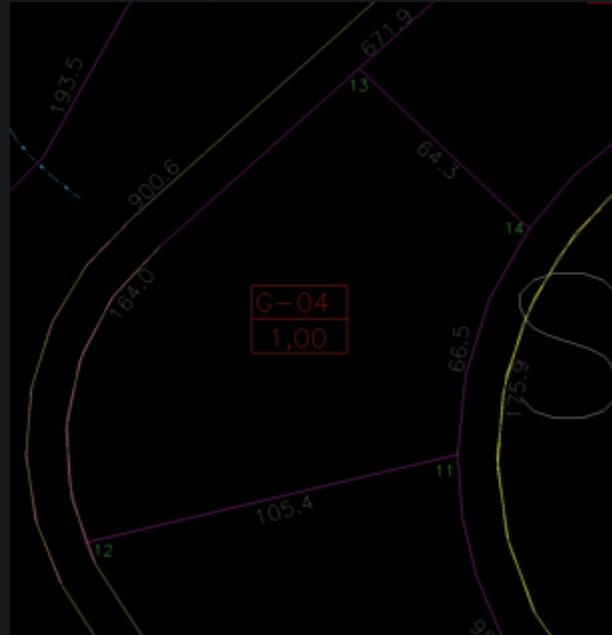
Con Rol propio, en un proyecto consolidado, con más de 1000 parcelas vendidas

Con dotación de agua y luz disponible.

Parcela interior del Lote G de 10,000 m² útil, con una vista del cordón montañoso de Las Torres y las Bandurrias

Parcela plana, posee una leve pendiente.

Contiene una construcción de 220 m² aproximados en obra gruesa sólida con un 70% de avance.



Datos parcela G-04



Pincha el link
y mira mi
ubicación

Datos parcela G-04



En la imagen puedes ver la parcela con la construcción principal, cercada en su contorno completo, una bodega y una construcción menor, tipo bodega también.

La construcción principal está en obra gruesa, piso de radier, paredes solidas de ladrillo perimetrales y estructura de Metalcom separaciones interiores, conducciones de agua, luz y sanitarias montadas. Es de aproximadamente 200 m² y posee:

- 3 dormitorios
- 1 salas de estar
- 2 baños
- 1 living comedor
- 1 cocina
- 1 logia
- Wolking closet
- Terraza

Posee una amplia bodega en zinc y metalcom y una zona para habilitar un quincho.

No posee sistema Alcantarillado construido.

Esta es la vista que puedes tener de tu terraza





Fotos del estado de la construcción

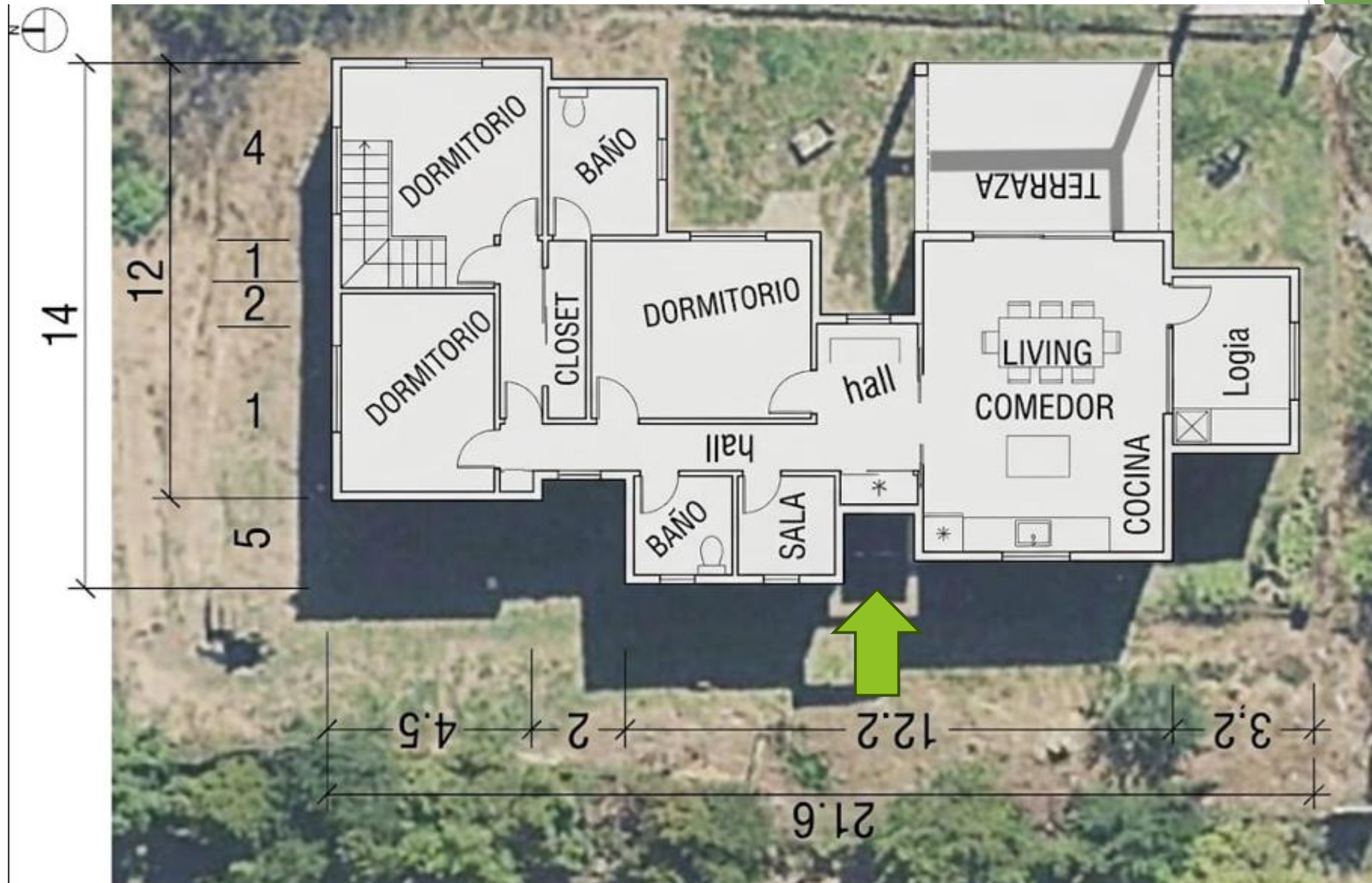




Mas fotos de la construcción



La distribución aproximada interna es





*Así imaginamos tu casa y tu
parcela G-04,
¡no te pierdas esta oportunidad!*





► *Contáctanos:*

► www.forestadezapallar.cl



► +56 9 94389540

► +56 9 73067796

